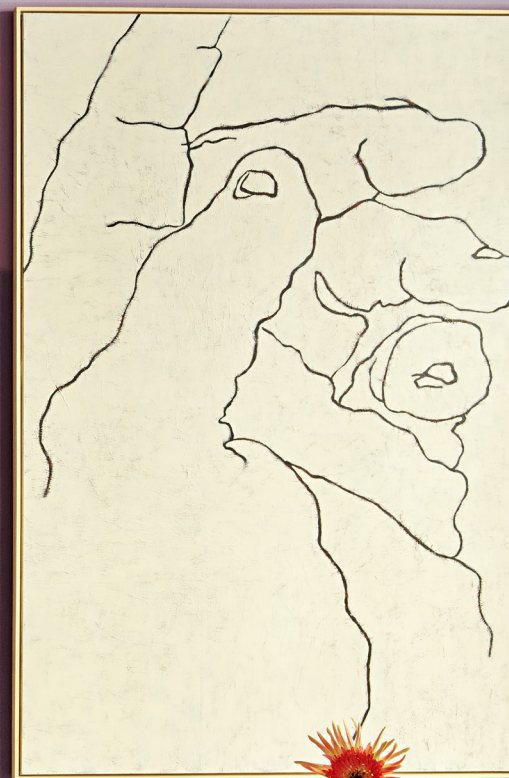


AD Collector

Quand les designers
jouent le trompe-l'œil

Les tendances
du moment

Canapés, consoles,
luminaires...
toutes les nouveautés



Design
Le grand guide
2023

French
Bilingual
Edition
English



Néo-Japon Neo-Japanese



SUSPENSION *Gueule de loup* en bambou géant laqué. Pendant in lacquered giant bamboo. **SAMY RIO.** ● **PARAVENT** en noyer et papiers washi dégradé de Maya Kitakado Cannon. Screen in walnut and distressed washi paper by Maya Kitakado Cannon. **Maya, 197 x 140 cm, GARNIER & LINKER.** ● **TABLE BASSE** en chêne teinté noir et plateau en verre. Coffee Table in stained black oak with glass top. **Design Patricia Urquiola, Sengu Coffee Table, 100 x 100 x 30 cm, CASSINA.** ● **LAMPE** à poser en métal, bandes métalliques courbes en noyer. Table lamp with galvanized metal structure and walnut finish. **Design Carlos Jiménez, Inti, Ø 24,5 x 46 cm, GIORGETTI.** ● **CANAPÉ** en bois de tulipier et velours. Sofa in tulip tree wood and velvet. **Design Ann Demeulemeester, Ono, 234 x 95 x 74 cm, SERAX.** ● **LAMPE** en Inox, papier washi, contreplaqué chêne et verre. Lamp in Inox, washi paper, oak laminate and glass. **Floor Lamp, 33 x 13 x 115 cm, STUDIO HAOS.**



Table d'appoint en bois massif.
Side table in solid wood. **Design**
Mike & Maaike, *Compass*, 46 x 57 cm,
ARTIFORT.



Table d'appoint en bronze patiné. Side
table in patinated bronze. **Hilias**, à partir
de 40 x 25 x 45 cm, GARNIER & LINKER.



**Table d'appoint en acier, pieds
recouverts de cuir.** Side table in steel
with leather-covered legs. **Design**
Oscar et Gabriele Buratti, *Bler*,
40 x 49 x 40 cm, FRAG.

Les porte-à-faux Cantilevered



**Table d'appoint en acier recouvert
de polyuréthane.** Side table in steel
with polyurethane finish. **Design**
Philippe Malouin, *La Table Bleue*,
40 x 40 x 45 cm, THE BREEDER.



**Guéridon en bois massif et placage
bois.** Gueridon in solid wood with
wood laminate. **Galta Forte**,
38 x 38 x 47 cm, KANN DESIGN.

Au naturel

Naturals

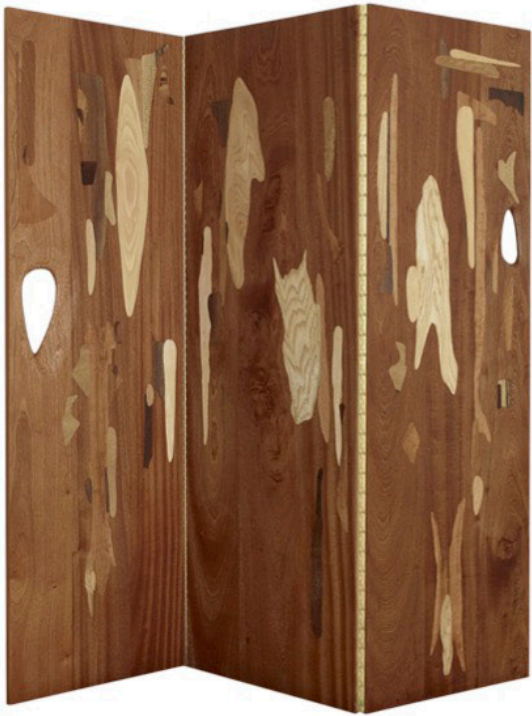
Bureau en chêne poli et cuir.
Desk in polished oak and leather.
Design Christophe Delcourt, *Joni*,
227 x 90 x 76 cm, BAXTER.



Bureau en noyer américain massif et contreplaqué de peuplier plaqué.
Desk in solid American walnut and veneered poplar laminate. Design Gianfranco Frattini, *Nòs*,
130 x 75 x 66 cm, CECCOTTI.

Bureau en cèdre et chêne naturel, boutons en laiton patiné.
Desk in cedar and natural oak, pulls in patinated brass. *Kitayama*,
222 x 72 x 108 cm, GARNIER & LINKER.





Paravent en bois sapelli et divers bois incrustés. Screen in sapelli wood and various wood inlays. **Design Lewis Kemmenoe, Patchwork Screen, 180 x 150 cm, RADFORD GALLERY.**

Les panneaux exotiques

Exotic



Paravent en bois laqué et monotypes de Clara Champsaur. Folding screen in lacquered wood and monotypes by Clara Champsaur. **Clara, 193 x 177 cm, GARNIER & LINKER.**



Paravent en marbre et ciment à base de résine. Screen in marble and resin-based cement. **Design Hannes Peer, Vento, 182 x 82 x 128 cm, BLEND GALLERY ROME.**

Console en pierre, détails en bronze.
 Console in stone with bronze
 details. **Dioné**, 165 x 47 x 95 cm,
 GARNIER & LINKER.



Console en céramique. Ceramic
 console. Design Rino Claessens,
Console 16 Modules, 144 x 48 x 96 cm,
 GALERIE SCÈNE OUVERTE.

Sculpturales Sculptural



Console en travertin. Console in
 travertine. **Sachita**, 213 x 61 x 76 cm,
 IAN FELTON.

Console en bois et liège expansé.
 Console in wood and expanded cork.
 Design William Ventura, **La Console**,
 72,5 x 132 cm, MONO EDITIONS.



**Console en béton pigmenté et détails
 en laiton.** Console in colored concrete
 with brass details. Design Duccio Maria
 Gambi, **Ctonio**, 85 x 55 x 83 BLEND
 GALLERY ROME.



Table basse en bronze patiné. Coffee table in patinated bronze. **Hilias**, Ø 110 x 30 cm, GARNIER & LINKER.



Table basse en marbre et en chêne brossé. Coffee table in marble and brushed oak. **Design Dan Yeffet, Akra**, 91,5 x 62,4 x 49 cm, COLLECTION PARTICULIÈRE.



Table basse en marbre, résine pigmentée, poudre de laiton, piètement en laiton oxydé. Coffee table in marble, pigmented marble, and powdered brass with oxidized brass legs. **Design T Sakhi, Reconciled Fragments**, 138 x 100 x 37 cm, GALERIE GOSSEREZ.

Table basse en aluminium patiné. Coffee table in patinated aluminum. **Helios**, Ø 80 x 33 cm, STÉPHANE PARMENTIER.

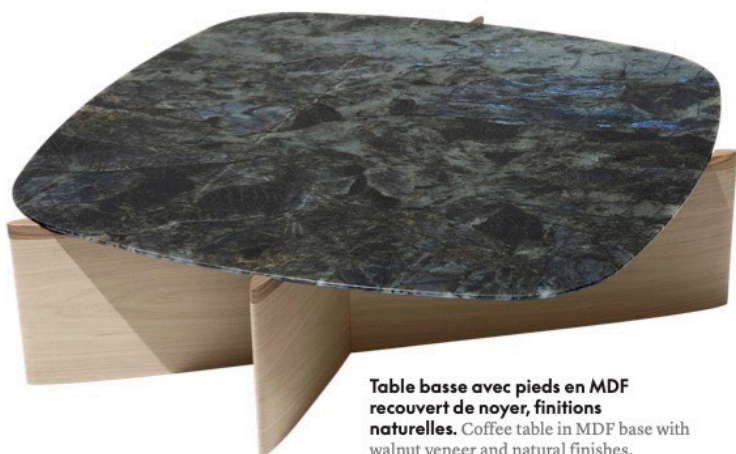


Table basse avec pieds en MDF recouvert de noyer, finitions naturelles. Coffee table in MDF base with walnut veneer and natural finishes. **Design Giancarlo Bosio & Giorgetti R&D, Griffe**, à partir de 66,5 x 60,5 x 47 cm, GIORGETTI.



Matières brutes

Raw Materials



Cabinet en cuir parchemin avec poignées en bronze, détails peints à la main. Cabinet in parchment leather with bronze handles and hand-painted details. **Design Tyler Hays, Tattooed Leather Bureau, 155 x 56 x 91,5 cm, BDDW.**

Buffet en chêne ou hêtre massif, poignées laquées noires et pieds en bois tourné. Buffet in solid oak or beech, with black lacquered handles and turned wood feet. **Zig Zag, 150 x 40 x 70 cm, COLONEL.**



Cabinet en bois de noyer et céramique. Cabinet in walnut wood and ceramic. **Design Remty Elenga & Remco van Halderen, Surfaced Cabinet Moss, 182,5 x 83 x 42,5 cm, REM ATELIER.**



Buffet en cèdre Kitayama naturel ou teinté. Buffet in natural or tinted Kitayama cedar. **Kitayama, 235 x 100 x 63 cm, GARNIER & LINKER.**

Les buffets

Buffets

