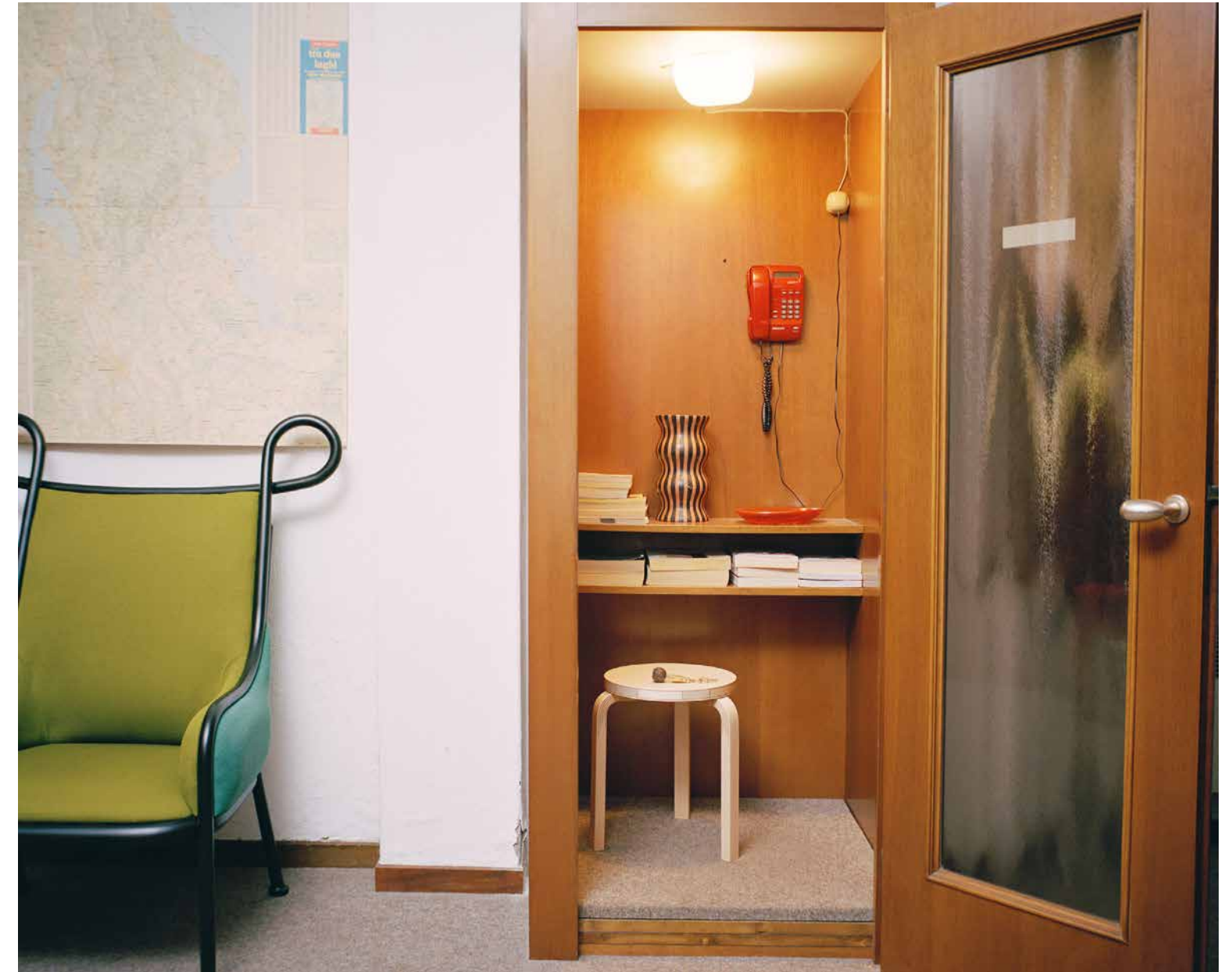


RECEPTION

Fauteuil Romby, revêtement en laine, pieds en métal, design GamFratesi, **PORRO**. Sur le comptoir, de gauche à droite, coupe La Mère, en grès, design Marie Michielssen, **SERAX**. Sac clouté Oskan Moon, en cuir et métal doré, **ISABEL MARANT**. Diffuseur de parfum, **TRUDON**.

Page de droite, fauteuil Mickey, revêtement en laine, pieds en métal, design India Mahdavi, **GEBRÜDER THONET VIENNA**. Tabouret Stool 60 Kontrasti, édition spéciale, en placage de bouleau thermotraité, design Alvar Aalto, **ARTEK**. Vase Versilia Red, en marbre arabescato et alicante rouge, design Jacopo Simonetti, **EDITIONS MILANO**. Coupelle Pamana, en résine, **THE CONRAN SHOP**.



VOYAGE EN ITALIE.

UN TUBE DE DENTIFRICE SUR UN LAVABO, DES PAIRES DE SOULIERS CÔTE À CÔTE, DES BILLETS DE TRAIN SUR UNE CONSOLE... DANS CETTE SÉRIE DESIGN AU CŒUR D'UNE PENSION DE FAMILLE DU PIÉMONT, LES OBJETS RACONTENT LA « VRAIE VIE » DE TOURISTES D'UN JOUR OU DE TOUJOURS. DES CLICHÉS INSPIRÉS DU PROJET « L'HÔTEL », DE SOPHIE CALLE, « VOLÉS » PAR L'ARTISTE, EN 1981, DANS L'ÉTABLISSEMENT VÉNITIEN OÙ ELLE S'ÉTAIT FAIT ENGAGER COMME FEMME DE CHAMBRE. UN RÉCIT OÙ L'INTIME EST SAISI SUR LE VIF.

Photos Bea DE GIACOMO
Réalisation Charlotte DE LA GRANDIÈRE



À gauche, canapé modulaire Le Mura, assise et dossier recouverts de toile verte, design Mario Bellini, **TACCHINI**. Derrière le canapé, lampe à poser Toshiro, pied en céramique brillante rouge et abat-jour en lin, design Roman Akira Frankel, **GOODMOODS**. Tapis Cordélie Arçon, en coton brodé main, design Pierre Charpin, **HERMÈS**. Table basse Simoon, en plaques de verre polies (collage UV) et grenaille en verre de Murano haché, design Patricia Urquiola, **GLAS ITALIA**. Coupe La Mère, en grès, design Marie Michielssen, **SERAX**. Canapé Kashima, assise et dossier en mousse polyuréthane Bultex, design Michel Ducaroy, **LIGNE ROSET**.

Ci-dessus, en haut, fauteuil Barrow, piétement en métal et tissu en laine, design Jacques Deneef, **ETHNICRAFT**. Table basse Arabesco CM, plateau en verre fumé et cadre en contreplaqué plaqué chêne verni, design Carlo Mollino, **ZANOTTA**. Vase Pallas, en verre fondu à cire perdue, **GARNIER ET LINKER**.

En bas, au premier plan, chaises Orria, en bois, bois cintré et cuir, design Patrick Jouin, **ALKI**. Sur la table, théière, tasses à thé et sucrier Circle, en porcelaine, design Alessandra Facchinetti, **EDITIONS MILANO**. Assiettes et tasse à café Nido, en porcelaine, design Ann Van Hoey ; couverts La Mère, en acier inoxydable, design Marie Michielssen, **SERAX**. Coupe Dessert With a Twist, en verre soufflé bouche, design Helle Mardahl, **GOODMOODS**. Serviettes de table en coton, **THE CONRAN SHOP**. Au second plan, à gauche, chaise Daumiller, en pin massif, design Rainer Daumiller, **GUBI**. Sur la table, décanteur Poisson, en verre soufflé bouche, Massimo Lunardon chez **THE CONRAN SHOP**. Au centre, au sol, vases Bulbi, en béton vert et terracotta, design Studiopepe, **ETHIMO**. Chaises Violin, structure en acier noir, dossier en bois naturel, revêtement en laine, design GamFratesi, **GUBI**. Au fond, sur la table, verres La Mère, design Marie Michielssen, **SERAX**. À droite, chaise Bok, en chêne massif, design Alain Van Havre, **ETHNICRAFT**. Chaise Lizzy, en bois massif coloris naturel, design David Dolcini, **ARFLEX**.



Page de gauche, de gauche à droite, valise Essential Lite Ivory Cabin U, en polycarbonate et polyester, **RIMOWA**. Fauteuil Crate Dining, en pin laqué, design Gerrit Rietveld, **RIETVELD ORIGINALS x HAY**. Imperméable en similicuir, **ISABEL MARANT**. Fauteuil Flair O' Outdoor, structure en aluminium recouverte d'un tressage de cordes en polypropylène, coussins d'assise et dossier en tissu, design Monica Armani, **B&B ITALIA**. Table d'appoint Mag, en céramique, design Daniel Schofield, **THE CONRAN SHOP**. Sur la table, plateau Vitruvio, en travertin, **GIOBAGNARA x STÉPHANE PARMENTIER**.

Ci-contre, lampadaire Satellite, abat-jour ovoïde fabriqué à partir d'une feuille d'acier inoxydable perforée, pied en métal, design Mathieu Matégot, **GUBI**. Fauteuil Twiggy, base en aluminium brossé semi-brillant, tissu en laine, design Rodolfo Dordoni, **MINOTTI**.



Page de gauche, cabinet-bar Ayama, structure en MDF laqué, intérieur composé d'étagères en verre extra-clair, design Patricia Urquiola, **CASSINA**. Sur le meuble, verres colorés en verre soufflé, **BITOSSI HOME**. Verres Débattre, en verre recyclé (vert), fabriqués à partir de bouteilles de vin, **Q DE BOUTEILLES** chez **THE CONRAN SHOP**.



Ci-contre, au premier plan, chariot de bar Duo, structure en bois, plateaux en marbre et en verre, design Roberto Lazzeroni, **POLTRONA FRAU**. Sur le chariot, présentoir à gâteau en porcelaine, design Feldspar, **THE CONRAN SHOP**. À gauche, porte-couverts Occasional Object, en acier inoxydable, set composé de 16 couverts (4 cuillères, 4 fourchettes, 4 couteaux, 4 cuillères à dessert), design Virgil Abloh, **ALESSI**. Serviettes de table Block, en lin, **THE CONRAN SHOP**. Au fond, théières, cafetières, beurriers en porcelaine blanche avec liséré bleu marine, design Feldspar, **THE CONRAN SHOP**. Bols et assiettes creuses Nido, en porcelaine blanche, design Ann Van Hoey, **SERAX**. Plat et saladier en céramique mouchetée rosé, **BITOSSI HOME**.



Console Torii Love, en MDF laqué, design Studiopepe, **MDF ITALIA**. Serviettes de bain en coton blanc, **BONSOIRS**. Serviettes de bain en coton écru, **HAY**.

Page de droite, en haut à gauche, chaise Poêle, structure en bois et coque démontable en acier, design Philippe Starck, **ALESSI**. En bas à droite, chaise Pitufi, structure en bois de teck massif et corde de papier recyclé naturel, design Heaps and Woods, **GOODMOODS**. Chaussures Moorgate, en cuir, **JOHN LOBB**. Sur le plateau, théière, tasse et assiette en céramique, **BITOSSI HOME**.

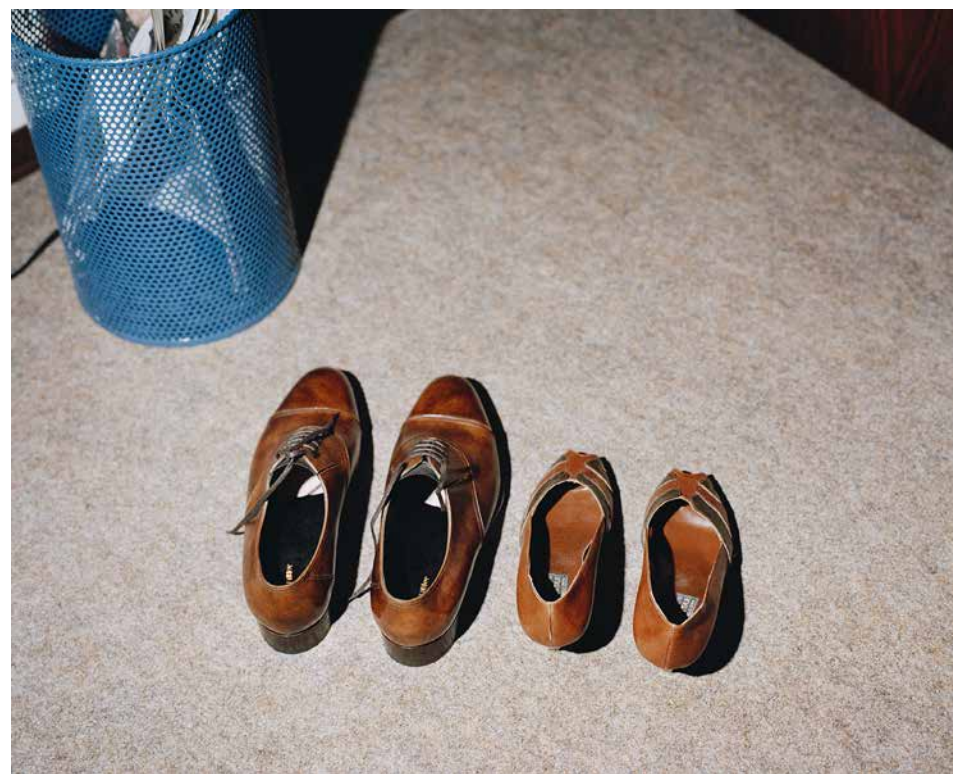




Page de gauche, sur la console, à gauche, lampe Souffle d'Hermès, en verre coloré, socle en métal et cuir, éclairage LED, design Harri Koskinen, **HERMÈS**. Au centre, plateau Vitruvio, en travertin, **GIOBAGNARA x STÉPHANE PARMENTIER**. Sur le plateau, verres à pied colorés en verre soufflé bouche, **BITOSSI HOME**. Corbeille à papier en métal perforé, **HAY**. Chaussures Moorgate (homme), en cuir, **JOHN LOBB**. Chaise Gaulino, structure en frêne teinté et assise en cuir, design Oscar Tusquets, **BD BARCELONA**.

Ci-contre, en haut, fauteuil Ark, structure en bois clair, pieds en métal, design David Lopez Quincoces, **LIVING DIVANI**. En bas, sur le plateau, théière, tasse et assiettes en céramique, **BITOSSI HOME**. Couverts en acier inoxydable, design Koichi Futatsumata, **VALERIE_OBJECTS**.





En haut, corbeille à papier en métal perforé, **HAY**. Chaussures Moorgate (homme), en cuir, **JOHN LOBB**. En bas, de gauche à droite, lunettes de soleil en acétate, **BOTTEGA VENETA**. Bracelet tressé en cuir de veau, collection Paula's Ibiza, **LOEWE**. Bol Bon Bon Breakfast, en verre soufflé bouche, design Helle Mardahl, **GOODMOODS**. Page de droite, table de chevet Daze, en tôles pliées et soudées, colorées à la main, design Truly Truly, **TACCHINI**. Lampe à poser Elmetto, en résine (orange), design Elio Martinelli, **MARTINELLI LUCE**. Verre à eau coloré en verre soufflé bouche, **BITOSSI HOME**. Parure de lit Fleurs de pommier, en percale avec broderies et finition bourdon, **NOËL**. Sur le lit, valise Essential Lite Ivory Cabin U, en polycarbonate et polyester, **RIMOWA**. Dans la valise, robes en soie imprimée Abini (bleue) et Lara (noir et blanc), **ISABEL MARANT**. Minijupe en viscose, à sequins, **MISSONI**. Sandales en chèvre velours, **HERMÈS**.



Page de gauche, chaise Sempronia, revêtement en tissu, design Tobia Scarpa, **TACCHINI**. Lampe Gustave, en métal mat, sans fil et rechargeable, design Vincent Van Duysen, **FLOS**. Parure de lit en coton, **DESCAMPS**.

Ci-contre, table d'appoint Polished Impertect, en acajou massif finition vernie, design Alain Van Havre, **ETHNICRAFT**. Sur la table, lampe à poser Cabriolette, en aluminium (blanc), design Studio Natural, **MARTINELLI LUCE**. Soliflore Mano, en céramique, design Gentucca Bini, **BITOSSI HOME**. Parure de lit Carré magique, en percale avec broderies et finition bourdon, **NOËL**. Sur le lit, plaid H Pythagore, en cachemire filé, tissé et teint à la main, **HERMÈS**.



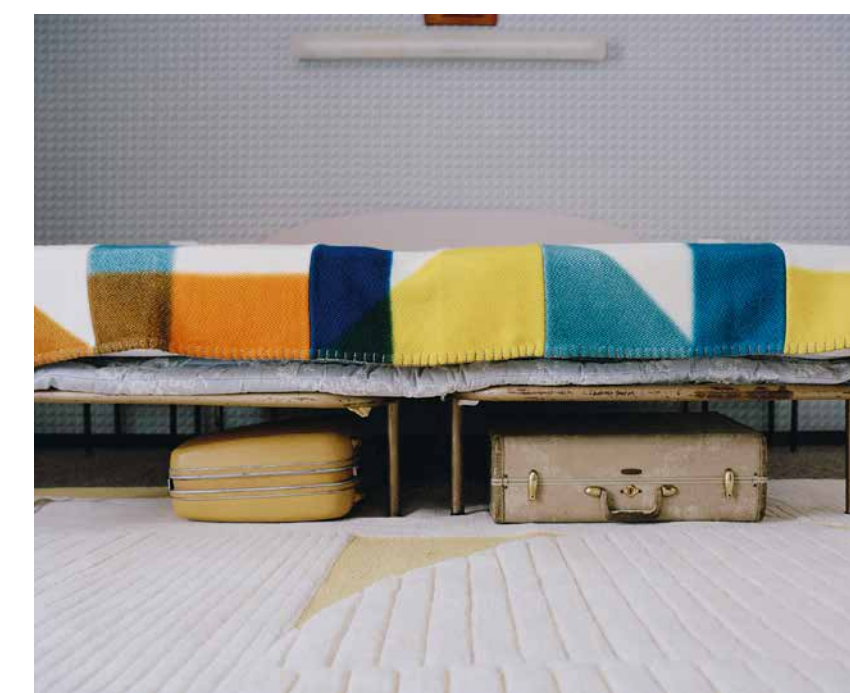
Page de gauche, table d'appoint Lierre, piétement en métal et plateau en bois, collection Esquisses, design Faye Toogood, **MAISON Matisse**. Serviettes de bain et peignoir en coton vert d'eau, **BONSOIRS**. Serviettes de bain en coton vert matcha, **HAY**. Body jaune et blanc en jersey de coton et minijupe rose à sequins, en viscose, **MISSONI**.

Ci-dessus, verre à eau coloré en verre soufflé bouche, **BITOSSI HOME**.



Page de gauche, fauteuil La Sedia Mozzoni 01, en bois massif et toile de coton, design Guglielmo Mozzoni, **MOZZONI DESIGN**. Sur le fauteuil (et à droite en bas), pyjama d'homme en satin de coton et pyjama de femme en soie, **FRETTE**. À gauche du lit, table d'appoint Polished Imperfect, en acajou massif finition vernie, design Alain Van Havre, **ETHNICRAFT**. Sur la table, lampe à poser Cabriollette, en aluminium design Studio Natural, **MARTINELLI LUCE**. Soliflore Mano, en céramique, design Gentucca Bini, **BITOSI HOME**. Parure de lit Carré magique, en percale avec broderies et finition bourdon, **NOËL**. Sur le lit, plaid H Pythagore, en cachemire filé, tissé et teint à la main, **HERMÈS**. Serviettes de bain en coton, **BONSOIRS**. À droite du lit, chaise Paludis, structure métallique finition chromée, assise et dossier en corde de papier recyclé tissé, design Giandomenico Belotti, **ALIAS**. Dans l'étagère, jeu de backgammon en cuir de vachette, **HECTOR SAXE** chez **THE CONRAN SHOP**.

Ci-dessous, en bas, plaid H Pythagore en cachemire filé, tissé et teint à la main, **HERMÈS**. Tapis Le Tapis nomade, en laine nouée à la main, design Atelier de Troupe, **CC-TAPIS**.





Page de gauche, fauteuil
MR01 Initial outdoor
Lounge chair, structure
en iroko verni, assise et
dossier en corde de lin,
design Mathias Steen
Rasmussen, **GUBI**. Baskets
Norfolk, en toile de coton
recyclée, **JOHN LOBB**.



Assistantes de la styliste : Anna Talec et Anna Paola Lovila – Assistants de la photographe : Stefano Schiaffonati et Noemi Sorze – Production : Kitten – Nos remerciements à Eric Graovac et à Chiara, de l'hôtel Colazza, à Colazza (Italie).



Page de gauche, fauteuil Soleil, en bois de mélèze, design Martin Szekely, **TECTONA**. Table basse Regent, cadre en aluminium laqué et plateau en pierre de lave de l'Etna, design Vincent Van Duysen, **MOLTENI**. Sur la table, serviette de bain Frotte, en coton, design Amanda Borberg, **HAY**.

Ci-dessus, en haut, à gauche, tasse à thé Circle, en porcelaine, design Alessandra Facchinetti, **EDITIONS MILANO**. Tasse à café et assiettes Nido, en porcelaine, design Ann Van Hoey, et couverts La Mère, en acier inoxydable, design Marie Michielssen, **SERAX**. Serviettes de table en lin brodé et plat ovale (en bas) en céramique émaillée, **THE CONRAN SHOP**.